

LISKI[®]
SPORT EQUIPMENT 



**SKI SERVICE
PROGRAM**
SKI SOLES MAINTENANCE

2023 - 24





SKI SERVICE PROGRAM

SKI SOLES MAINTENANCE

2023 - 24



ENG Liski is the leading Italian company in the production of sports equipment and safety equipment for winter and summer disciplines worldwide.

Our passive safety products have been designed, developed and tested by obtaining the homologation of the respective International Federations and resulting in products of absolute excellence; Liski has been present as a leader since the late 1970s in the national and international market of sports equipment supplies, with its 5 production lines:

ITA Liski è l'azienda italiana leader del settore nella produzione di attrezzature sportive e di sicurezza per le discipline invernali ed estive in tutto il mondo.

I nostri prodotti di sicurezza passiva sono stati progettati, sviluppati e testati ottenendo l'omologazione delle rispettive Federazioni Internazionali e risultando prodotti di eccellenza assoluta; Liski è presente come leader dalla fine degli anni '70 nel mercato Nazionale ed Internazionale delle forniture di attrezzature sportive, con le sue 5 Linee di produzione:

| WINTER PROGRAM | SUMMER PROGRAM | MOTO SPORT PROGRAM | SKI SERVICE PROGRAM | BIKE PROGRAM |
|---|---|--|---|---|
| Protezione e preparazione delle piste da sci Protection and Ski slope preparation Schutz und Pistenpräparierung | Attrezzature per campi da gioco Play fields equipments Ausrüstungen für Spielplätze | Gare in sicurezza Races in Safety Rennen in Sicherheit | Riparazione di solette per sci e snowboard Repair of ski-snowboard soles Reparatur von Ski-Snowboard-Sohlen | Strada - Bike Park - MTB Road - Bike Park - MTB Straße - Bikepark - MTB |

The company currently puts its structure of consultants, technicians and graphic designers at the disposal of its partners to offer all-round support; its primary aim is to research of increasingly high-performance and safe materials.

To achieve this goal, it makes use of cutting-edge technology and specialised technicians, and of collaboration with experts in all sectors.

The fruitful alliance between technology and human experience has enabled Liski to be constantly present in major sporting competitions worldwide.

L'azienda attualmente mette a disposizione dei partner la propria struttura di consulenti, tecnici e grafici per offrire un supporto a 360 gradi; Il suo scopo primario è la ricerca di materiali sempre più performanti e sicuri.

Per raggiungere questo obiettivo, si avvale di tecnologie d'avanguardia e tecnici specializzati, e della collaborazione con gli addetti ai lavori in tutti i settori.

La proficua alleanza tra tecnologia ed esperienza umana, ha permesso a Liski di essere costantemente presente nelle maggiori competizioni sportive a livello mondiale.

CERTIFICATIONS / CERTIFICAZIONI





LISKI SKI SERVICE PROGRAM

Liski is present on national and foreign markets, with all range of ski repair material products.

In order to produce best quality articles, LISKI takes advantage from lead technologies and qualified technicians, cooperating with ski and ski-repair machines producers.

All products are used by most exigent ski-men of best Nationals Ski-Snowboard-Teams; this is a real guarantee of Total Quality.

With this store of experience, LISKI offers a wide range of solutions to sport operators, studying and suggesting new and practical solutions for every problem.

LISKI products are the result of technology and passion, and this passion is the real LISKI enthusiasm, that here and in all races tell sport history.

Liski è leader sul mercato nazionale e internazionale con la gamma dei suoi prodotti per la riparazione delle solette sci-snowboard.

Per la messa a punto dei suoi materiali si avvale di tecnologie d'avanguardia e di tecnici specializzati che hanno collaborato direttamente con le ditte produttrici di sci e macchine per la riparazione delle solette.

I prodotti LISKI sono utilizzati dagli ski-men più esigenti delle principali Squadre Nazionali di Sci-Snowboard a garanzia di una Totale Qualità.

Con questo bagaglio di esperienze Liski si propone a tutti coloro che lavorano nel settore sportivo, come interlocutore in grado di studiare e proporre nuove e pratiche soluzioni a ogni problema.

I prodotti LISKI sono la sintesi di anni di agonismo, ricerca, tecnologia e di passione, vera forza motrice dell'entusiasmo Liski che qui come nelle competizioni racconta la storia dello Sport.

Refer to our website www.liski.it for STANDARD TERMS AND CONDITIONS. Liski may change articles materials, dimensions and models of this catalog without notice. The images of the products contained in the catalog may not be perfectly representative of the product's characteristics.

Consultare il sito internet www.liski.it per i TERMINI E LE CONDIZIONI STANDARD DELL'AZIENDA. LISKI si riserva la possibilità di modificare materiali, dimensioni e modelli degli articoli di questo catalogo senza preavviso. Le immagini dei prodotti contenuti nel catalogo potrebbero non essere perfettamente rappresentative delle caratteristiche del prodotto.



Aderente a



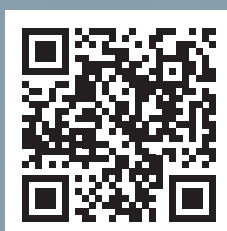
CONFINDUSTRIA BERGAMO



Discover the LISKI world!
Scopri il mondo LISKI!



YouTube










SKI SERVICE PROGRAM

SKI SOLES MAINTENANCE

2023 - 24

INDEX

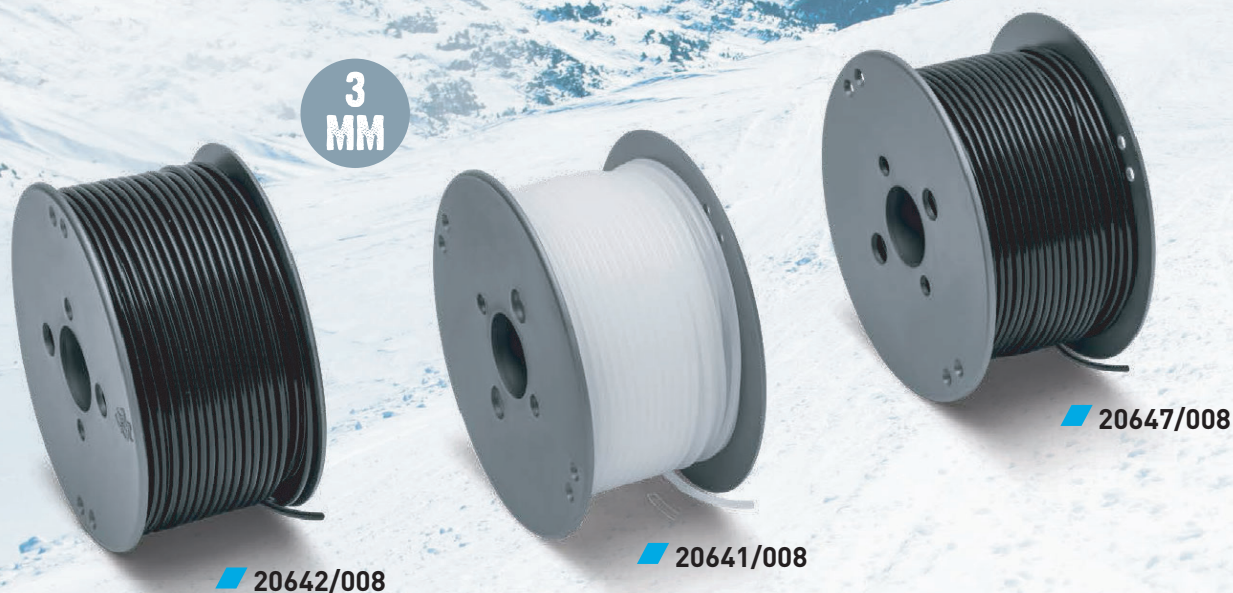
INDICE

| | | |
|---|---|-----------|
|  | WIRES Fili | 10 |
|  | METAL GRIP Metal Grip | 17 |
|  | CANDLES Candelllette | 18 |
|  | WELDING STRIP Piastrina per saldatore | 20 |
|  | HOLE PLUGS AND PLASTIC BUSHING Turafori e boccole | 21 |

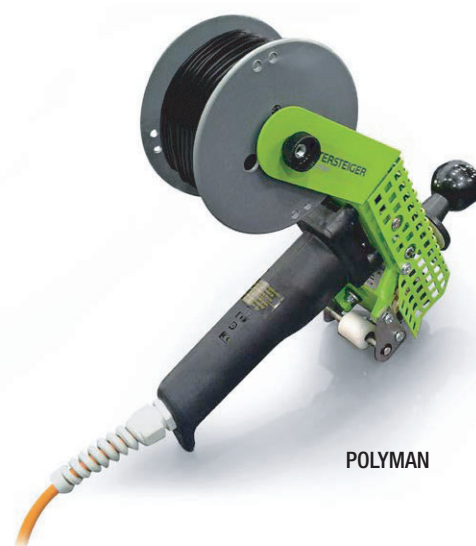
WIRES

FILI

For smearing machine
Per macchine spalmatrici



WINTERSTEIGER



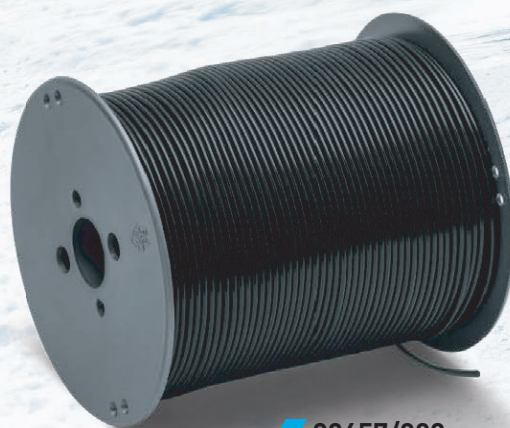
| machine / macchina | model / modello | type / tipo | ø wire / ø filo | weight / peso | color / colore | cod. |
|--------------------|-----------------|-------------|-----------------|---------------|---------------------------|-----------|
| | | | | | transparent / trasparente | 20641/008 |
| WINTERSTEIGER | POLYMAN | 008 | 3 mm | 0,4 kg | graphite / grafite | 20642/008 |
| | | | | | black / nero | 20647/008 |



20652/008



20651/008



20657/008

3
MM



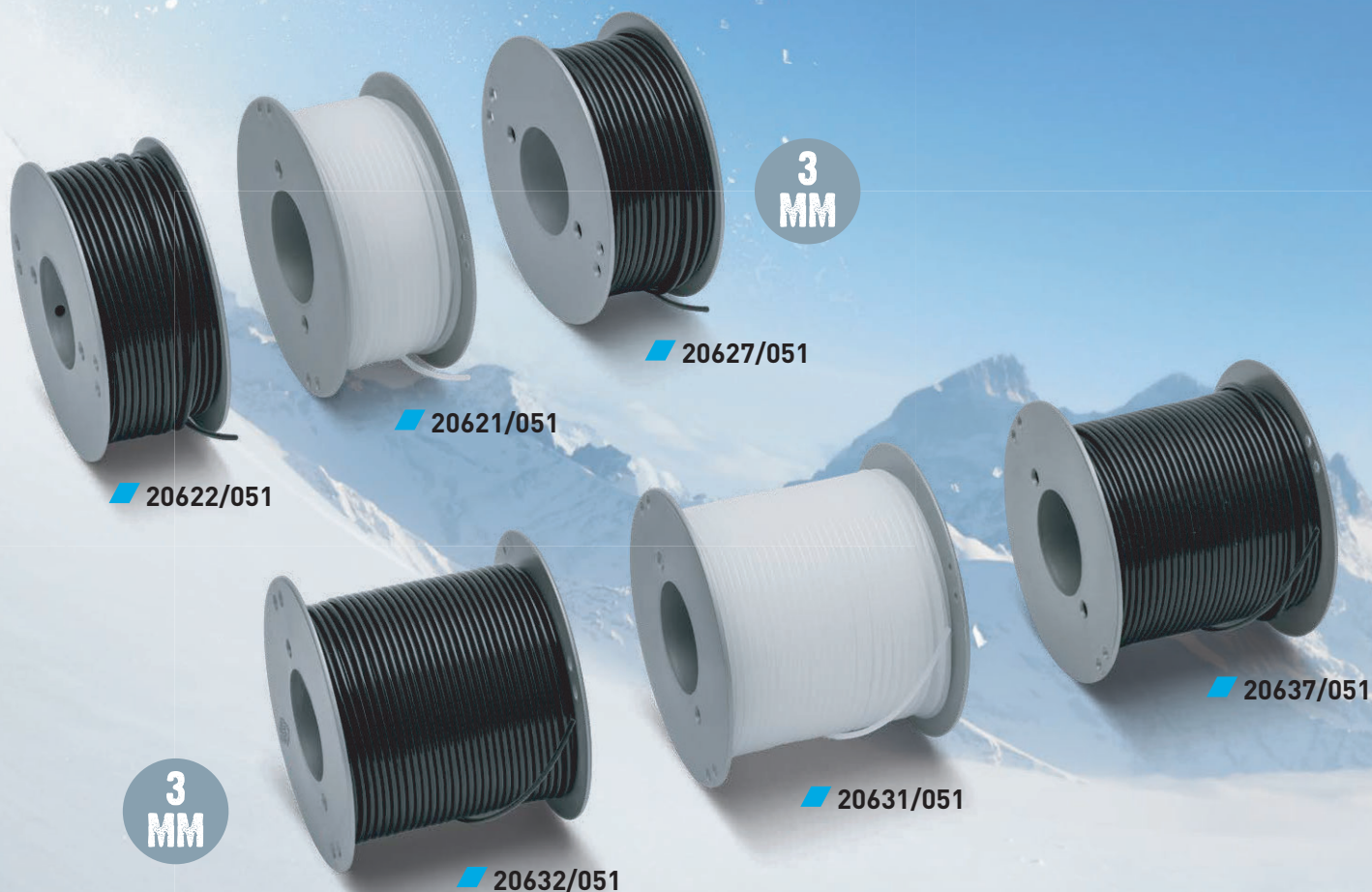
BASEJET



| machine / macchina | model / modello | type / tipo | Ø wire / Ø filo | weight / peso | color / colore | cod. |
|--------------------|-----------------|-------------|-----------------|---------------|---------------------------|-----------|
| WINTERSTEIGER | BASEJET | 008 | 3 mm | 1,5 kg | transparent / trasparente | 20651/008 |
| | POLYJET | | | | graphite / grafite | 20652/008 |
| | | | | | black / nero | 20657/008 |

* Produced by LISKI - Exclusively sold by WINTERSTEIGER GROUP

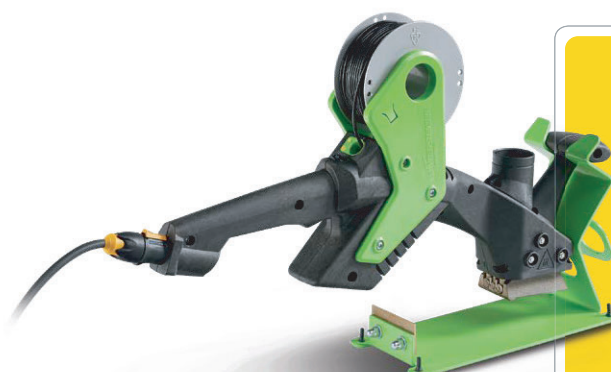
For smearing machine
Per macchine spalmatrici



SKID MACHINE



SKID HANDY LASER

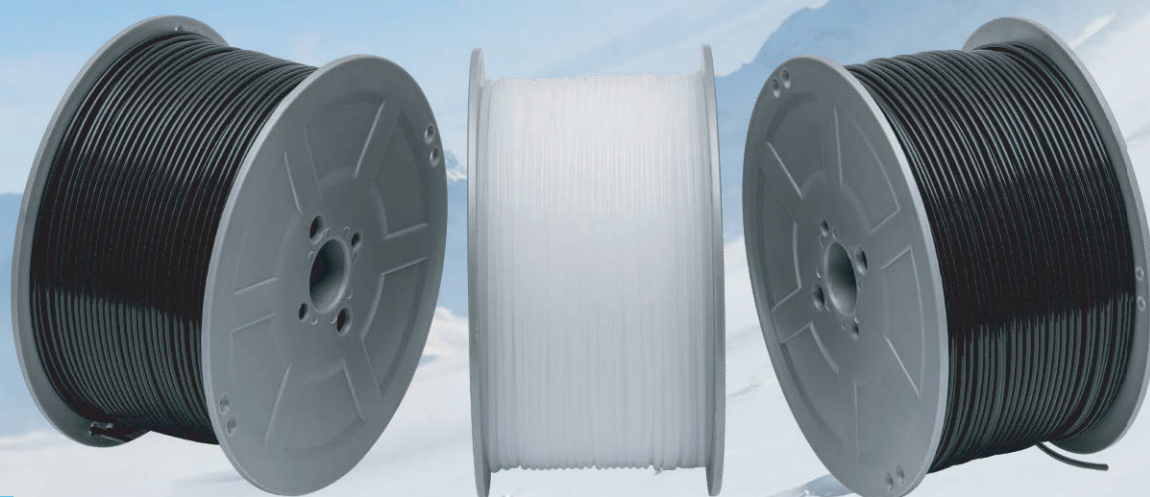


WINTERSTEIGER BASEMAN



| machine / macchina | model / modello | type / tipo | Ø wire / Ø filo | weight / peso | color / colore | cod. |
|--------------------|-----------------|-------------|-----------------|--------------------|---------------------------|-----------|
| SKID | HANDY LASER | 051 | 3 mm | 0,25 kg | transparent / trasparente | 20621/051 |
| | MINISKID | | | | graphite / grafite | 20622/051 |
| | 05/20/25/35 | | | | black / nero | 20627/051 |
| | HANDY LASER | | | 0,4 kg | transparent / trasparente | 20631/051 |
| | MINISKID 10 | | | graphite / grafite | 20632/051 | |
| | | | | black / nero | 20637/051 | |

* Produced by LISKI - Exclusively sold by WINTERSTEIGER GROUP



3
MM

20662/051

20661/051

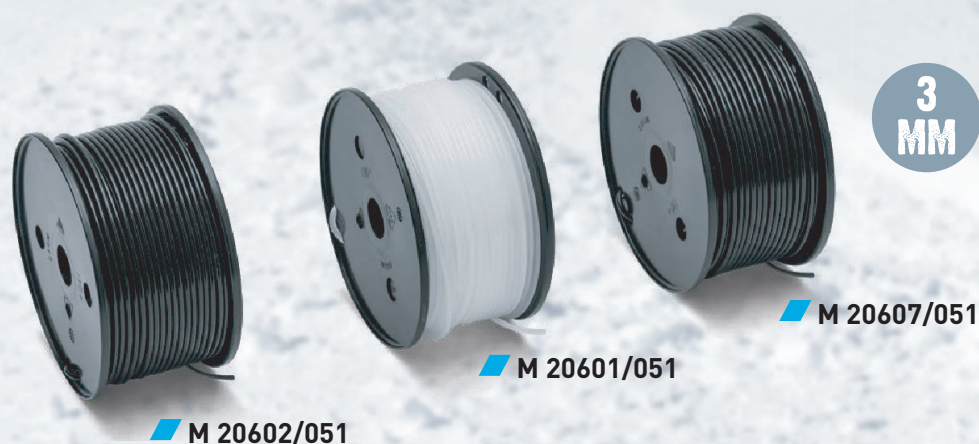
20667/051



LASER 50

| machine / macchina | model / modello | type / tipo | Ø wire / Ø filo | weight / peso | color / colore | cod. |
|--------------------|-------------------|-------------|-----------------|---------------|---------------------------|-----------|
| SKID | LASER 30/40/50 | 051 | 3 mm | 1,5 kg | transparent / trasparente | 20661/051 |
| | | | | | graphite / grafite | 20662/051 |
| | | | | | black / nero | 20667/051 |

For smearing machine
Per macchine spalmatrici



MONTANA®



MONTY



P-tex SPEEDMASTER

| machine / macchina | model / modello | type / tipo | Ø wire / Ø filo | weight / peso | color / colore | cod. |
|--------------------|-------------------|-------------|-----------------|---------------|---------------------------|-------------|
| MONTANA | MONTY | | | 0,5 kg | transparent / trasparente | M 20601/051 |
| | | 051 | 3 mm | | graphite / grafite | M 20602/051 |
| | | | | | black / nero | M 20607/051 |
| MONTANA | P-tex MASTER | | | | transparent / trasparente | 20661/051 |
| | P-tex SPEEDMASTER | | | 1,5 kg | graphite / grafite | 20662/051 |
| SKID | LASER 50 | | | | black / nero | 20667/051 |

* Produced by LISKI - Exclusively sold by MONTANA GROUP



■ M 20702/051

■ M 20701/051

■



ALL TYPES
AVAILABLE WITH

P-tex
SPECIAL FORMULA*



MRS 2000

| machine / macchina | model / modello | type / tipo | ø wire / ø filo | weight / peso | color / colore | cod. |
|--------------------|-----------------|-------------|-----------------|---------------|---------------------------|-------------|
| MONTANA | MRS 2000 | 051 | 5 mm | 3,5 kg | transparent / trasparente | M 20701/051 |
| | GSA 2000 | | | | graphite / grafite | M 20702/051 |
| | | | | | black / nero | M 20707/051 |

* Produced by LISKI - Exclusively sold by MONTANA GROUP

For smearing machine
Per macchine spalmatrici



Reichmann
SKI & BOARD TUNING

TAZZARI
ALBATROS



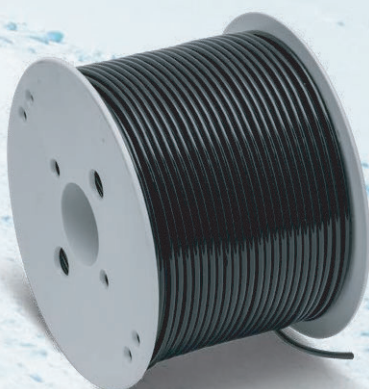
| machine / macchina | model / modello | type / tipo | Ø wire / Ø filo | weight / peso | color / colore | cod. |
|--------------------|-----------------|-------------|-----------------|---------------|---------------------------|-----------|
| REICHMANN | POLYMAT 1 | 051 | 5 mm | 0,5 kg | transparent / trasparente | 20611/051 |
| | POLYMAT 2 | | | | graphite / grafite | 20612/051 |
| | | | | | black / nero | 20617/051 |
| machine / macchina | model / modello | type / tipo | Ø wire / Ø filo | weight / peso | color / colore | cod. |
| TAZZARI | SL1 | 051 | 3 mm | 0,5 kg | transparent / trasparente | 20601/051 |
| | SL2 | | | | graphite / grafite | 20602/051 |
| | | | | | black / nero | 20607/051 |

METAL GRIP

METAL GRIP



20901



20903



20902



20904

METAL GRIP

| description / descrizione | Ø wire / Ø filo | package / confezione | color / colore | cod. |
|---|-----------------|----------------------|---------------------------|-------|
| Grip base soles for ski and snowboard. Base aggrappante per sci e snowboard. | 3,5 mm | 0,5 kg | transparent / trasparente | 20901 |
| | | 10 m | black / nero | 20903 |
| | | | transparent / trasparente | 20902 |
| | | black / nero | 20904 | |

INSTRUCTION FOR USE

- Clean the surface of ski to repair.
- Stretch a light layer of METAL GRIP using a hot plate or free flame.
- Let it cool the place of ski that you have worked.
- Cover completely the scratch using ski repair material.
- Face with hand or machine.

ATTENTION: DO NOT USE AUTOMATIC PISTOLS

MODALITÀ D'IMPIEGO

- Pulire la superficie dello sci da riparare.
- Stendere un leggero strato di METAL GRIP con piastra calda o fiamma libera.
- Lasciar raffreddare la parte dello sci trattata.
- Ultimare la riparazione con l'abituale materiale di riparazione.
- Levigare a mano oppure a macchina

ATTENZIONE: NON USARE PISTOLE AUTOMATICHE



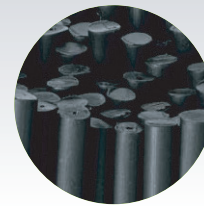
CANDLES

CANDELLETTE

Hard type for free flame

Tipo duro per fiamma libera

HARD



- transparent / trasparente
- graphite / grafite
- black / nero

| description / descrizione | type / tipo | ø wire / ø filo | package / confezione | color / colore | cod. |
|---|-------------|-----------------|----------------------|---------------------------|-----------|
| Hard candles. Candellette dure. | 001 | 6 mm | 1 kg | transparent / trasparente | 20151/001 |
| | | | | graphite / grafite | 20152/001 |
| | | | | black / nero | 20153/001 |
| | | | 10 pcs | transparent / trasparente | 20161/001 |
| | | | | graphite / grafite | 20162/001 |
| | | | | black / nero | 20163/001 |



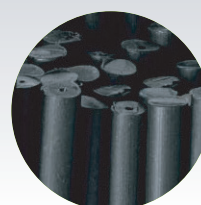
- transparent / trasparente
- graphite / grafite
- black / nero

| description / descrizione | type / tipo | ø wire / ø filo | package / confezione | color / colore | cod. |
|---|-------------|-----------------|----------------------|---------------------------|-----------|
| Hard candles. Candellette dure. | 001 | 8 mm | 1 kg | transparent / trasparente | 20001/001 |
| | | | | graphite / grafite | 20002/001 |
| | | | | black / nero | 20003/001 |
| | | | 10 pcs | transparent / trasparente | 20111/001 |
| | | | | graphite / grafite | 20112/001 |
| | | | | black / nero | 20113/001 |

Soft type for gun
 Tipo morbido per pistola

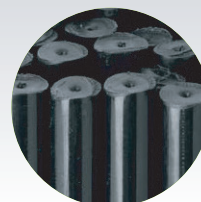


SOFT



- transparent / trasparente
- graphite / grafite
- black / nero

| description / descrizione | type / tipo | ø wire / ø filo | package / confezione | color / colore | cod. |
|--|-------------|-----------------|----------------------|---------------------------|-----------|
| Soft candles. Candellette morbide. | 008 | 8 mm | 1 kg | transparent / trasparente | 20201/008 |
| | | | | graphite / grafite | 20202/008 |
| | | | | black / nero | 20203/008 |
| | | | 10 pcs | transparent / trasparente | 20211/008 |
| | | | | graphite / grafite | 20212/008 |
| | | | | black / nero | 20213/008 |



- transparent / trasparente
- graphite / grafite
- black / nero

| description / descrizione | type / tipo | ø wire / ø filo | package / confezione | color / colore | cod. |
|--|-------------|-----------------|----------------------|---------------------------|-----------|
| Soft candles. Candellette morbide. | 008 | 11,5 mm | 1 kg | transparent / trasparente | 20301/008 |
| | | | | graphite / grafite | 20302/008 |
| | | | | black / nero | 20303/008 |
| | | | 10 pcs | transparent / trasparente | 20311/008 |
| | | | | graphite / grafite | 20312/008 |
| | | | | black / nero | 20313/008 |

WELDING STRIP

PIASTRINA PER
SALDATORE



- transparent / trasparente
- graphite / grafite
- black / nero

| description / descrizione | type / tipo | package / confezione | color / colore | cod. |
|---------------------------|-------------|----------------------|---------------------------|-----------|
| Strip. Piastrine. | 070 | 1 kg | transparent / trasparente | 20401/070 |
| | | | graphite / grafite | 20402/070 |
| | | | black / nero | 20407/070 |
| | | 10 pcs | transparent / trasparente | 20501/070 |
| | | | graphite / grafite | 20502/070 |
| | | | black / nero | 20507/070 |



HOLE PLUGS AND BUSHING

TURAFORI E BOCCOLE



| description / descrizione | package / confezione | color / colore | cod. |
|---------------------------------|----------------------|-----------------|-------|
| Hole plugs. Turafori. | 500 pcs | white / bianco | 21001 |
| | | red / rosso | 21002 |
| | | yellow / giallo | 21003 |
| | | blue / blu | 21004 |
| | | grey / grigio | 21005 |
| | | black / nero | 21006 |
| | | green / verde | 21007 |
| | 500 pcs | mixed / misti | 21101 |
| | 1000 pcs | mixed / misti | 21102 |

| description / descrizione | package / confezione | cod. |
|--------------------------------------|----------------------|-------|
| Plastic bushings. Boccole. | 100 pcs | 21201 |

CUSTOMIZABLE PRODUCTS

ON REQUEST*
CUSTOMIZED
MATERIALS & PACKAGING
SU RICHIESTA
MATERIALI & CONFEZIONI
PERSONALIZZATE

PRODUCED BY LISKI
SOLD BY TOKO AG

TOKO



* Minimum quantity to be agreed on order
Quantità minime da definire in fase di ordine

LISKI IS TECHNICAL SUPPLIER OF

in alphabetical order

MONTANA®

THE WORLD OF EXCELLENCE

ski & board service machines | rental systems | skins

Reichmann

SKI & BOARD TUNING



First Class WINTERSTEIGER

Ski & Board Tuning

PARTNERS AND CREDITS



Official Supplier
Ski Austria



FEARLESS
FINNS

Ski Saar Finland



SLOSKI
Alpine



FAE
Federació Andorrana d'Esquí

Swisski OFFICIAL POOL SUPPLIER



GLOBAL
RACING



CZECH SKI



Training equipment suppliers of
CHINA ALPINE SKI TEAM



FEDERATIA ROMANA DE
SCHI BIATLON



LIETUVA
SKI TEAM
Lithuania



ASF
ASOCIATIA SI FEDERATIA

DSV SCHÜLERCUP
DSV



